

BUDDY NETWERK

JAARRAPPORT 2024



VOORWOORD

Met trots en dankbaarheid presenteren wij het jaarrapport van Buddy Netwerk over het jaar 2024.

Het was een jaar van verandering én versterking. Sinds 1 januari 2024 maken wij officieel deel uit van MEE Zuid-Holland Noord binnen de Xtra-organisatie. Deze nieuwe stap biedt ons een stevigere basis om onze missie voort te zetten: ondersteuning bieden aan kwetsbare mensen door de inzet van professioneel getrainde vrijwilligers (Buddy's).

Ook in 2024 hebben wij onze dienstverlening doorontwikkeld. Naast alle 1-op-1 matches die we weer succesvol gemaakt hebben, zijn we erin geslaagd om bestaande projecten verder te verdiepen en nieuwe werkwijzen te implementeren, passend bij de veranderende behoeften in de samenleving. Zo introduceerden we dit jaar met succes een Engelstalige Buddytraining, waarmee we ook internationale vrijwilligers kunnen verwelkomen en ondersteunen. Een mooie stap in de richting van meer inclusiviteit en diversiteit binnen onze organisatie.

Onze Buddy's vormen nog altijd de kern van wat wij doen. Dankzij hun toewijding en betrokkenheid konden we opnieuw vele mensen betekenisvolle aandacht en ondersteuning bieden. Hun verhalen - en die van onze samenwerkingspartners - vindt u terug in dit jaarrapport evenals een gedetailleerd overzicht van onze activiteiten, resultaten en de impact die we hebben gehad op individuen en gemeenschappen.

Namens het hele team van Buddy Netwerk bedank ik iedereen die heeft bijgedragen aan ons werk in 2024. In het bijzonder bedanken we onze Buddy's voor hun inzet en toewijding én de gemeenten en subsidieverstrekkingen voor het vertrouwen en de samenwerking. We kijken uit naar de toekomst, waarin we samen blijven bouwen aan een samenleving waarin niemand er alleen voor staat en we naar elkaar omkijken.

ESMÉ VAN DER HELM

Manager



INHOUDSOPGAVE

1. Inleiding	1
2. Buddy's	2
3. Aanbod	4
4. Doelgroepen	6
5. Match	8
6. Deskundigheidsbevordering	9
7. Resultaat	10
8. Signalen 2024	14
9. Samenwerking lokaal	15
10. Samenwerking onderwijs	17
11. Innovatie	18
12. Activiteiten	19
13. Projecten	21
14. Communicatie	22
15. CRM systeem	28
16. Organisatie	29
17. Maatschappelijke waarde	31
18. Focus 2025	32
Bijlage I	33

1. INLEIDING

MISSIE

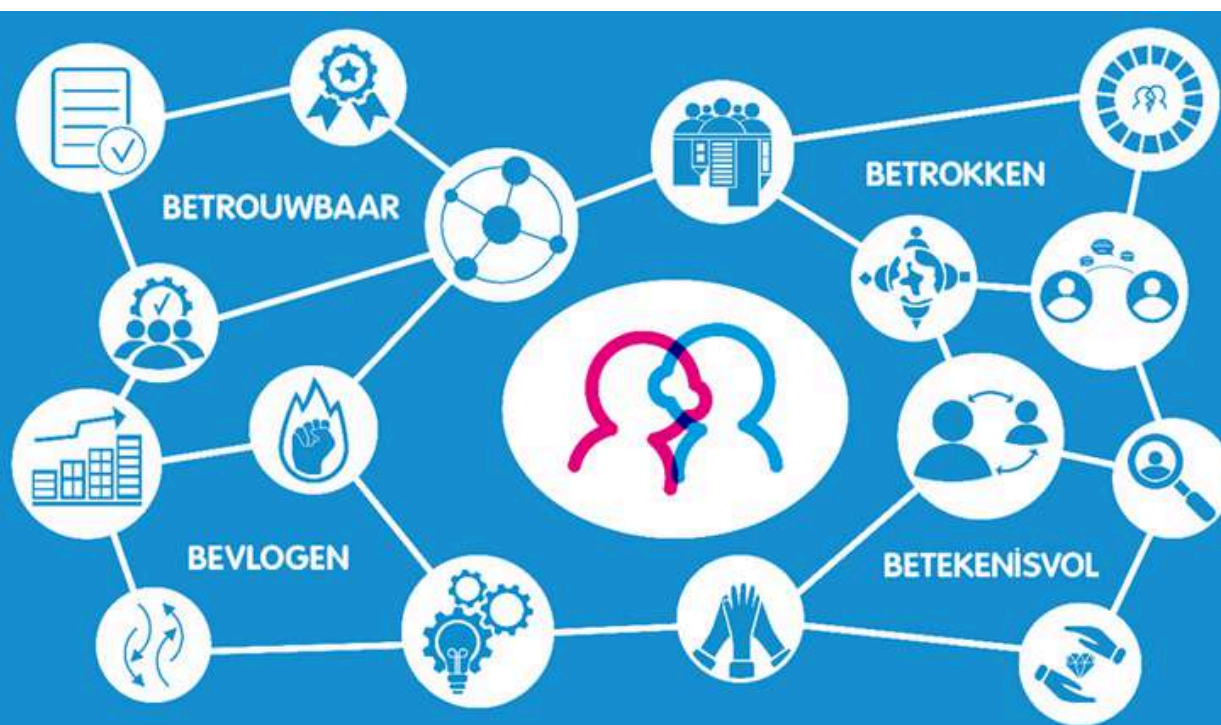
Buddy Netwerk faciliteert betekenisvol contact in de maatschappij.

VISIE

Buddy Netwerk activeert de samenleving, om de meest kwetsbaren, door middel van betekenisvol contact, te ondersteunen wanneer zij dat nodig hebben.



KERNWAARDEN



2. BUDDY'S



De Buddy is present, motiverend en zorgt (waar mogelijk) voor **activatie**. Daarmee draagt een Buddy bij aan bijvoorbeeld het vinden van passende activiteiten, leren omgaan met beperkte mobiliteit, het omgaan met gevoelens van eenzaamheid en verlies, het vergroten van het gevoel van zelfvertrouwen en het vergroten van de kwaliteit en/of het aantal contacten. Het contact is persoonlijk en geeft ruimte aan wat er op dat moment leeft. Een Buddy biedt een luisterend oor, is betrokken en geeft tijd en aandacht.

Gedurende een traject tussen de drie en twaalf maanden komt de Buddy eens per week, of twee weken, een dagdeel langs bij de cliënt. Onze Buddy's komen achter de voordeur, signaleren (zorg) problematiek en zijn actief in het voorliggende veld van de formele zorg. Er is sprake van een structureel en langdurig betekenisvol contact tussen Buddy en cliënt. Buddy's zijn het middel om kwetsbare inwoners op diverse problematiek een stapje vooruit te helpen om zo een (mogelijk) langdurig positief effect op het fysieke en/of mentale welzijn te bereiken.

We signaleren dat er steeds meer cliënten worden aangemeld waar ook een mantelzorgers beeld komt. Een Buddy zorgt voor een structureel rustmoment voor de mantelzorgers. De Buddy is er op dat moment voor de cliënt waardoor de mantelzorgers tijd en ruimte heeft voor zichzelf. Tegelijkertijd biedt de Buddy een luisterend oor voor de mantelzorgers en signaleert of- en hoe een mantelzorgers (over)belast is. Een Buddy zorgt er voor dat de mantelzorgers het langer volhoudt en de cliënt langer thuis kan blijven wonen.

Onze Buddy's zijn ons grootste kapitaal. Zij worden zorgvuldig geselecteerd, getraind, gematcht en begeleid. Onze coördinatoren hebben vaste contactmomenten met onze Buddy's zoals:

- Vaste (evaluatie) momenten bij: kennismaking, 8 weken gesprek, 6 maanden gesprek, 10 maanden en aan het einde van het traject. Bij zeer ervaren Buddy's is het contact met de coördinator mogelijk minder intensief.
- Vragen gedurende het jaar: onze coördinatoren zijn het eerste aanspreekpunt voor de Buddy's en zijn altijd beschikbaar bij vragen of behoefte aan een klankbord. Ons eerste aanspreekpunt voor externe relaties is het secretariaat.



Wij investeren veel in training, begeleiding en waardering van onze vrijwilligers. We organiseren intervisie tijdens onze Buddy Bijpraat Borrels. Onze vrijwilligers ontvangen per kwartaal een nieuwsbrief waarmee ze geïnformeerd worden over zowel interne als externe zaken die spelen rondom de organisatie. Alle Buddy's ontvangen een verjaardagskaart en ook ander lief en leed van individuele vrijwilligers krijgt aandacht. Als dank voor hun inzet en betrokkenheid worden alle Buddy's uitgenodigd voor het vrijwilligersdiner en ontvangen ze een eindejaarattentie. Via de nieuwsbrief attenderen wij onze Buddy's op de webwinkel van Den Haag Doet waar vrijwilligers een attentie kunnen uitzoeken voor hun inzet. Ook onderhouden we goede contacten met verschillende (culturele/sport) organisaties in ons werkgebied die regelmatig een leuk extra bedankje voor onze Buddy's (en cliënten) ter beschikking stellen. Voorbeelden zijn o.a. gratis kaarten voor ADO Den Haag wedstrijden, het Nationale Theater en het Residentie Orkest.



Buddy's die tenminste vijf jaar actief zijn, ontvangen het Buddy Beeldje. Buddy's die tien jaar actief zijn, worden voorgedragen voor uitreiking van de Haagse Stadsspeld door het college van B&W van de Gemeente Den Haag. Bij Buddy's die 20 jaar actief zijn is de mogelijkheid tot een aanvraag voor een Koninklijke Onderscheiding. In 2024 heeft Buddy Wim van Hartevelt in Westland een lintje ontvangen van de burgemeester, wat een betrokkenheid! In 2024 zijn er velen Buddy Beeldjes uitgereikt aan Buddy's die meer dan 5 jaar actief zijn. Op 13 september 2024 reikte stadsdeeldirecteur Mendy van Veen aan Buddy's die zich ruim 10 jaar inzetten als Buddy, de Haagse Stadsspeld uit. Een feestelijk moment met een inspirerende speech van de stadsdeeldirecteur Scheveningen!



Kwaliteit

Buddy Network heeft in 2021 wederom het predicaat 'Goed Geregeld' ontvangen van NOV (4 jaar geldig). Het NOV-keurmerk laat zien dat wij als organisatie structureel werken aan goed vrijwilligersbeleid en -management. Wij hebben de juiste voorwaarden, procedures, faciliteiten en een goede begeleiding voor onze vrijwilligers. Wij werken hiervoor samen met PEP Den Haag. In 2024 heeft Buddy Network tevens een ISO-certificering ontvangen.



Naast een professioneel aannamebeleid, hanteren wij een gedragscode voor medewerkers en vrijwilligers, een meldprotocol voor grensoverschrijdend gedrag en een tuchtreglement voor seksueel overschrijdend gedrag. Wij zijn aangesloten bij de Stichting Tuchtrecht.

Wij sluiten met de Buddy's een vrijwilligersovereenkomst, vragen voor elke Buddy een VOG aan, er is een klachtenreglement en een onafhankelijke klachtencommissie. De werkwijze van het Buddyschap is beschreven voor de diverse doelgroepen en zijn permanent in ontwikkeling. Via ons jaarrapport leggen wij nauwkeurig en transparant verantwoording af over onze activiteiten.

3. AANBOD

Door structureel, langdurige één-op-één ondersteuning te faciliteren, bouwt de Buddy een vertrouwensband op met de cliënt. In deze periode van betekenisvol contact staat een bepaalde hulp- of zorgvraag centraal. Hier wordt een (ervaren) professioneel opgeleide Buddy ingezet al naar gelang dat nodig is om de zelfredzaamheid te vergroten. Buddy's worden één keer per week of om de week, voor maximaal een jaar ingezet (met uitzondering van zeer kwetsbare situaties). Wij richten ons op drie pijlers met activerende elementen die bijdragen aan een (mogelijk) langdurig positief effect op de cliënt:

Ø Sociaal

- Vergroten van de verbinding met zijn of haar leefomgeving.
- Vergroten van zelfvertrouwen om zelf activiteiten op te pakken, met name op wijkniveau.
- Vergroten van het (lokale) netwerk om beter te kunnen participeren aan de samenleving.
- Stimuleren en activeren.

Zoals o.a.: het bieden van een luisterend oor en tijd en aandacht. Een goed gesprek voeren, samen naar een buurthuis, een supermarkt, directe omgeving informeren over het contact, ondersteuning digitale vaardigheden, aansluiting zoeken bij een club of vereniging, museumbezoek of het oppakken van een oude hobby.

Ø Vitaal

- Bevorderen van vitaliteit en mobiliteit, met name van cliënten die niet naar buiten kunnen of alleen durven.
- Onderzoeken, samen met de cliënt, van passende activiteiten en laagdrempelige vormen van bewegen in de buurt.
- Bevorderen van bewuste en gezonde levensstijl: voeding en beweging.

Zoals o.a.: wandeling in de buurt, samen koken (de Kook Buddy), boodschappen doen, bewegen, wandelen, fietsen, revalideren, sporten, ondersteuning bij revalidatieproces en gezond / verantwoord eten.



Ø Mentaal

- Doorbreken van sociaal isolement.
- Bevorderen van zelfredzaamheid en eigen regie.
- Meetellen, geaccepteerd en gehoord voelen.

Zoals o.a.: samen met Buddy mogelijkheden (be)zoeken in leefomgeving: buurthuis, activiteiten, netwerk vergroten, sociaal isolement doorbreken, gevoelens eenzaamheid verminderen, bieden van luisterend oor, vergroten van zelfvertrouwen, zelfredzaamheid en zelfregie.

Drie pijlers



4. DOELGROEPEN

Buddy Netwerk ondersteunt kwetsbare inwoners in de volgende doelgroepen:

- Mensen met een chronische of ernstige ziekte (Buddyzorg).
- Mensen die zich eenzaam voelen (2tegenzaamheid).
- Mensen met beginnende geheugenproblemen en hun mantelzorger(s).
- Kinderen tussen de 5 en 18 jaar die chronisch ziek zijn (Buddy's voor Bikkels).

Buddyzorg

- Buddy's bieden psychosociale en emotionele steun en begeleiding aan mensen (cliënten) met een ernstige of levensbedreigende ziekte.
- Een Buddy stelt zich beschikbaar voor een periode van minimaal zes maanden tot een jaar.
- Buddy's zijn deelgenoot in de beleving van het ziek zijn en daarbij gericht op het versterken van persoonlijke kracht en het behoud van zelfstandigheid en onafhankelijkheid van de cliënt.
- De cliënt ontvangt een dagdeel per week of twee weken Buddyzorg voor een periode van maximaal 1 jaar.

De Buddy is deelgenoot in de beleving van het ziek zijn en daarbij gericht op het versterken van persoonlijke kracht en het behoud van zelfstandigheid, het netwerk en eigen regie van de cliënt.

2tegenzaamheid

- Buddy's bieden psychosociale en emotionele steun en begeleiding aan mensen (cliënten) met gevoelens van eenzaamheid.
- Een Buddy stelt zich beschikbaar voor een periode van minimaal zes maanden tot een jaar.
- Bij zeer kwetsbare ouderen is het mogelijk om maximaal 2 jaar te begeleiden. Ouderen die te activeren zijn, worden 1 jaar begeleid.



Buddyzorg Dementie

- Buddy's ondersteunen cliënten gedurende een dagdeel per week.
- Buddy, coördinator Buddyzorg, casemanager dementie en de mantelzorgers hebben periodiek contact ter versterking van de draagkracht van de mantelzorgers.
- Kwetsbare ouderen worden langer dan een jaar begeleid.

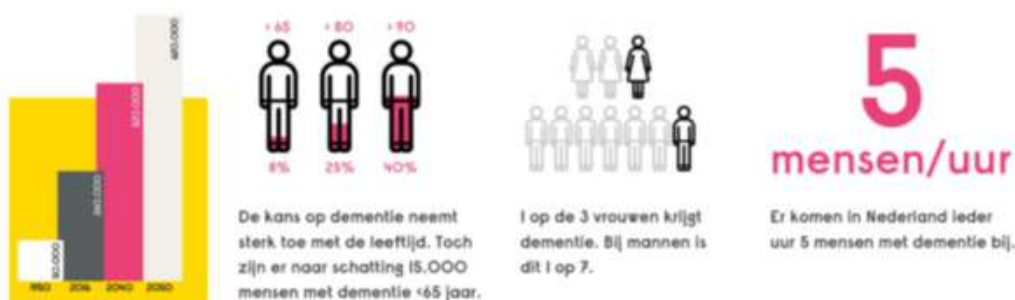
BUDDY EN MANTELZORG



Buddyzorg voor mensen met dementie en hun mantelzorgers

Een Buddy is tegelijkertijd een vertrouwde schakel in de mantelzorg en ontlast de mantelzorgers op het moment dat de Buddy er is voor het maatje met dementie. Daarnaast biedt de Buddy ook een luisterend oor voor de mantelzorgers en signaleren wij de enorme waarde van een Buddy bij een maatje met dementie. Het aantal mensen met dementie is door vergrijzing verzesvoudigd. Terwijl wij in 2021 nog spraken van een vervijfvoudiging; van 50.000 in 1950 tot ruim 280.000 in 2021, is uit nieuwe cijfers gebleken dat wij nu spreken van 50.000 in 1950 tot 310.000 nu. Dit is een stijging van ruim 20.000. Het aantal mensen met dementie zal in de toekomst explosief stijgen naar meer dan een half miljoen mensen in 2040. Tot 2050 zal het aantal mensen met dementie verder oplopen naar ruim 620.000. Bron: *Alzheimer Nederland, 2024*.

Er zijn ongeveer 800.000 mantelzorgers in Nederland die zorgen voor iemand die met dementie thuis woont. De helft combineert dit met hun werk en/of de zorg voor kinderen. Gemiddeld zorgen mantelzorgers 40 uur per week voor hun naaste. Uit onderzoek blijkt dat 53% van de mantelzorgers belast is. Daarvan is 3% zwaar overbelast. De aanvragen voor een Buddy voor maatjes met beginnende dementie blijft dus toenemen.



Buddy's voor Bikkels: biedt Buddyzorg voor chronisch zieke kinderen en hun mantelzorgers.

Buddy's voor Bikkels is een project en wordt 100% gefinancierd door bedrijven en fondsen.

Vanaf 2025 ontvangt het project ook vanuit gemeente Den Haag een deel subsidie vanuit de regeling Jeugdpreventie.

5. MATCH

Koppeling

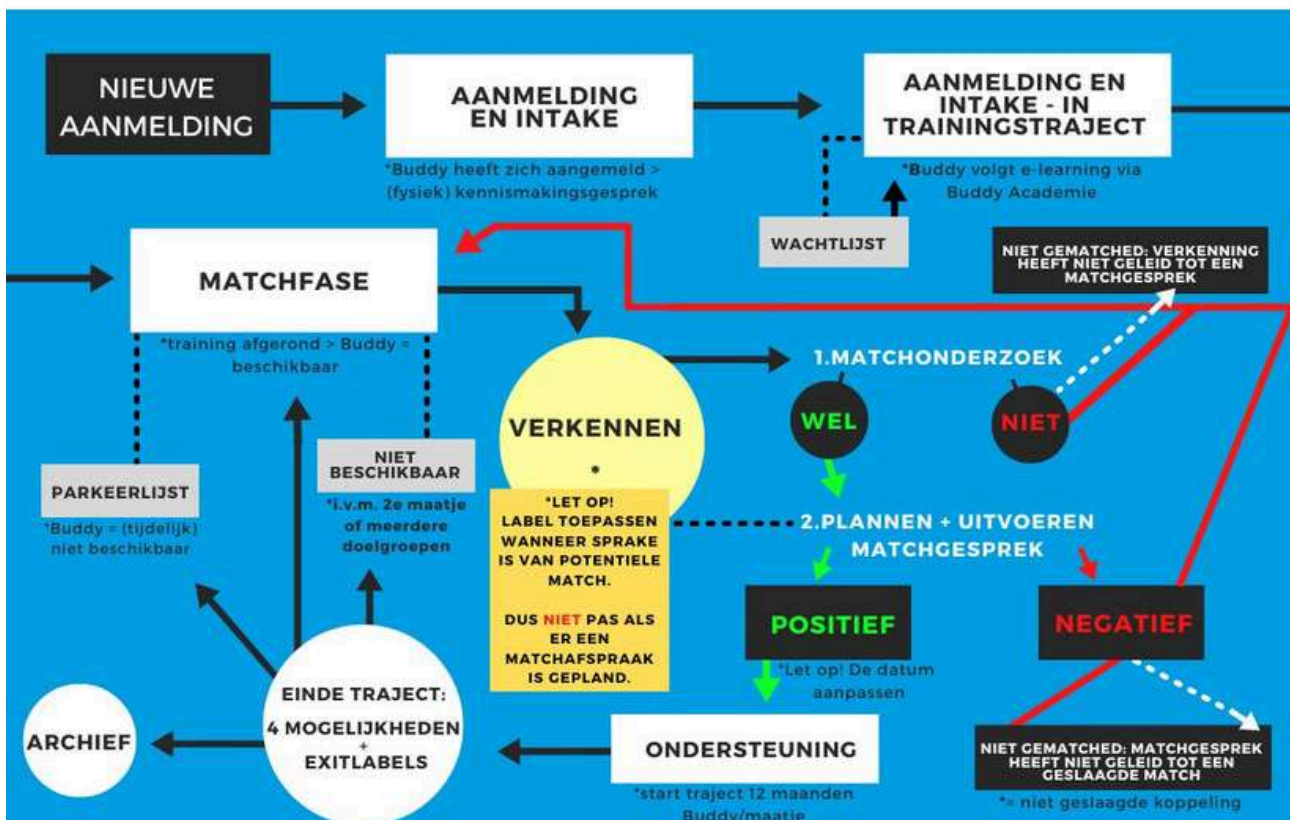
Er is sprake van een geslaagde koppeling als na het matchgesprek zowel de cliënt als de Buddy "ja" zegt. Het komt, wegens een zeer secuur voortraject, nauwelijks voor dat het traject niet wordt voortgezet als cliënt en Buddy beiden enthousiast zijn. Als het traject onverhoopt toch niet wordt voortgezet, ondanks weken van nauwkeurige voorbereiding, dan wordt deze koppeling niet meegenomen in de aantallen. Het matchproces begint dan weer opnieuw. We spreken gemiddeld van zes weken tot een zorgvuldige en duurzame match.

Maatwerk: ieder mens is uniek

Er komt enorm veel kijken bij het realiseren van een geslaagde koppeling. Het is altijd maatwerk. Ieder mens is uniek. Er wordt heel veel tijd en aandacht besteed aan de behoefte, van zowel de cliënt als de Buddy, om tot een goede match te komen. Wij zijn continue in beweging om het proces te verbeteren zodat wij zo snel mogelijk kwetsbare cliënten kunnen koppelen aan een geschikte Buddy.



PROCES KOPPELING BUDDY EN MAATJE



6. DESKUNDIGHEIDS- BEVORDERING



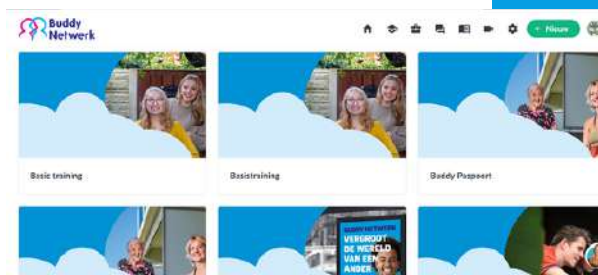
Buddy Netwerk zet elk jaar in op deskundigheidsbevordering van onze Buddy's (vrijwilligers) en medewerkers.

Aanbod 2024

- 12 fysieke trainingen voor nieuwe Buddy's (maandelijks). (+-200 Buddy's)
- Twee fysieke trainingen voor +- 75 studenten Verpleegkunde Haagse Hogeschool.
- Twee intervisies voor studenten Verpleegkunde Haagse Hogeschool.
- Twee fysieke themabijeenkomsten + e-learning Buddy Academie rondom Rouw & Verlies. (+- 100 Buddy's)
- Twee fysieke themabijeenkomsten + e-learning Buddy Academie rondom Dementie. (+- 50 Buddy's)
- 4 Buddy Borrels in Den Haag (elk seizoen). (+- 150 Buddy's)
- Buddy Borrels in Leidschendam-Voorburg, Zoetermeer, Rijswijk, Delft en Westland. (+- 200 Buddy's)
- Basistraining vertaald in het Engels en nieuwe e-learning "Buddy's voor Bikkels" op de Buddy Academie.

De Buddy Academie is het online leerplatform van Buddy Netwerk voor onze Buddy's waar kennis wordt gedeeld, tools worden aangereikt en verdieping op thema's wordt gefaciliteerd. De expertise die wij de afgelopen 35 jaar hebben opgebouwd komt hier samen. In een besloten leeromgeving creëren wij authentieke e-learning modules die bijdragen aan de kennis en ontwikkeling van de Buddy. Door de inzet van *blended learning* trainen wij de Buddy's online- én offline. Zo kunnen nieuwe Buddy's snel en efficiënt ingezet worden na de online training. De Buddy Academie is gekoppeld aan het CRM systeem Hello's, koppelt resultaten direct aan de persoonlijke Buddy dossiers en heeft een eigen online bibliotheek. Met de Buddy Academie wordt constant ingespeeld op de actualiteit en de behoefte van de Buddy's.

Door relevante e-learning modules te ontwikkelen, biedt Buddy Netwerk een flexibel platform waar men kan leren, verdiepen en ontwikkelen. Naast de online trainingen vinden er geregeld bijeenkomsten op locatie plaats voor interactie met andere Buddy's, ervaringen delen en kennis uitwisselen. Hier is altijd een coördinator van Buddy Netwerk aanwezig als gespreksleider.



7. RESULTAAT

Buddy Netwerk ontving in 2024 van zes gemeenten subsidie om kwantitatieve en kwalitatieve verplichtingen te behalen. De gemeenten waar Buddy Netwerk actief was in 2024 zijn: Den Haag, Zoetermeer, Delft, Leidschendam-Voorburg, Westland, en Rijswijk. Onderstaande cijfers zijn totalen van doelgroepen.

Buddyzorg voor volwassenen met een chronische en/of levensbedreigende ziekte

- **Doelstelling en begroot:** 281 geslaagde koppelingen.
- **Realisatie:** 253 koppelingen.

2tegenzaamheid

- **Doelstelling en begroot:** 183 geslaagde koppelingen.
- **Realisatie:** 148 koppelingen.

Eind 2014 hebben we besloten om, bij uitzondering, een 2tegenzaamheid traject te verlengen, ook na een periode van 2 jaar. In de praktijk zien we dat een deel van onze cliënten zo kwetsbaar is (vaak 90 plus) dat het afbreken van het traject van 2tegenzaamheid leidt tot totaal isolement van de cliënt. Met het verlengen van het traject voorkomt Buddy Netwerk hiermee dat zeer kwetsbare mensen tussen wal en schip dreigen te vallen. In zeer kwetsbare situaties kijken we per individuele casus hoe we het beste een cliënt kunnen (blijven) ondersteunen.

Buddyzorg voor mensen met dementie en mantelzorgers

- **Doelstelling en begroot:** 88 geslaagde koppelingen.
- **Realisatie:** 101 koppelingen.

De vraag voor een Buddy komt vaak binnen bij ons via een familielid, mantelzorger of de casemanager. Veel cliënten zijn echter al ver in het proces van dementie. Zij worden (te) laat aangemeld waardoor wij geen Buddy meer kunnen inzetten. Het gevolg is dat de casemanagers op zoek moeten gaan naar een alternatieve oplossing, buiten de inzet van een Buddy. In sommige gevallen betekent dit al opname of crisis opvang. De outcome is lastig te meten bij deze doelgroep en is vaak meer een subjectieve beleving. We meten effecten dan ook via kwalitatieve data verzameling door het "ophalen" van dankbare verhalen van de mantelzorger die ontlast wordt door de inzet van een Buddy.

Buddy's voor Bikkels

- **Doelstelling en begroot voor drie jaar (2023/2024/2025):** 120 Bikkels
- **Realisatie 2024:** 28 Bikkels



Buddy's dragen o.a. bij aan het bestrijden van:

- *Sociale eenzaamheid door hun maatje (weer) in contact te brengen met andere mensen en hen, waar mogelijk, te verbinden aan activiteiten in hun eigen buurt.*
- *Emotionele eenzaamheid, door het stimuleren van stabiele contacten.*
- *Existentiële eenzaamheid, als eenzaamheid samenhangt met het ontbreken van zingeving, is de Buddy van toegevoegde waarde, door 'gewoon' te luisteren en present te zijn.*



Buddy's tijdens verdiepingmodule "Rouw en verlies"



Training nieuwe Buddy's



Buddy's en maatjes tijdens het social dinner



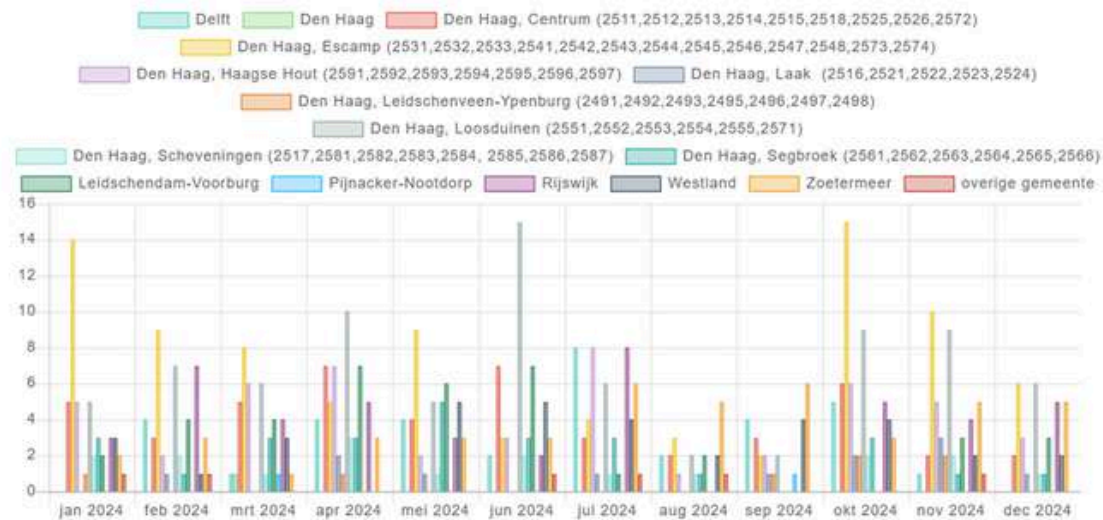
Buddy Picca met haar maatje

REALISATIE TOTAAL 6 GEMEENTEN 2024

Aantal geslaagde koppelingen per doelgroep	Doelstelling	Realisatie
Buddyzorg	281	253
2tegen1zaamheid	183	148
Dementie	88	101
Totaal	552	502

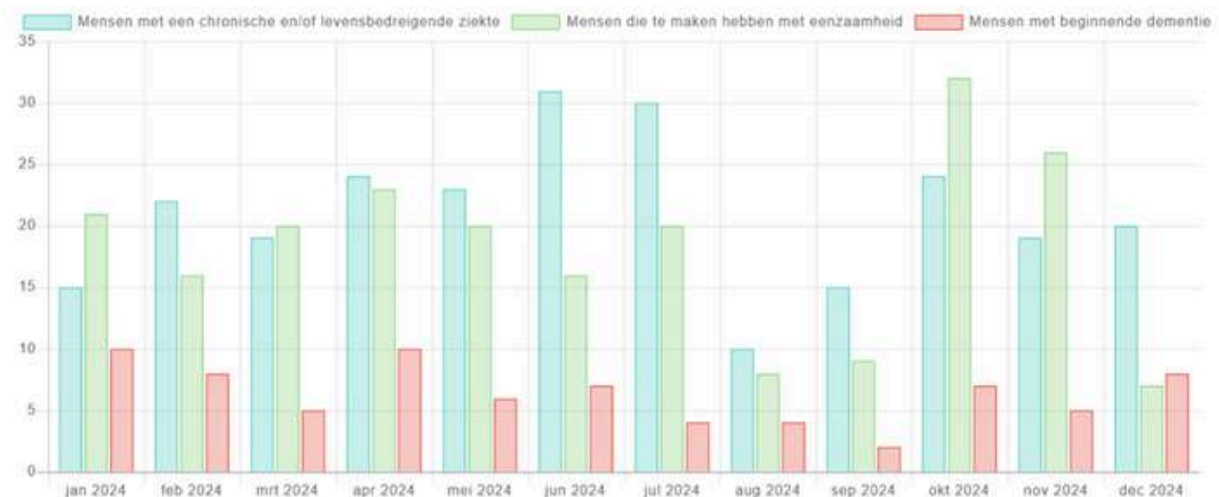
Grafiek 1. Aantal cliënten dat in de fase aanmelding staan op maandbasis, per gemeente en per stadsdeel. Het aantal is een optelsom. Het totaal aantal aanmeldingen van cliënten is 542.

Aantal aanmeldingen per maand:



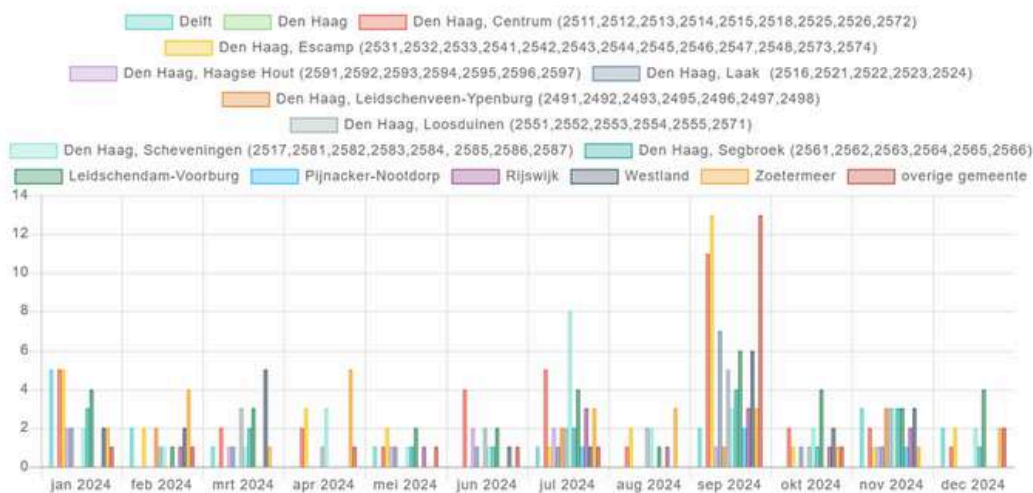
Grafiek 2. Aantal cliënten dat in de fase aanmelding staat per doelgroep op maandbasis. Het aantal is een optelsom. Het totaal aantal aanmeldingen van cliënten is 542.

Aantal aanmeldingen per maand:



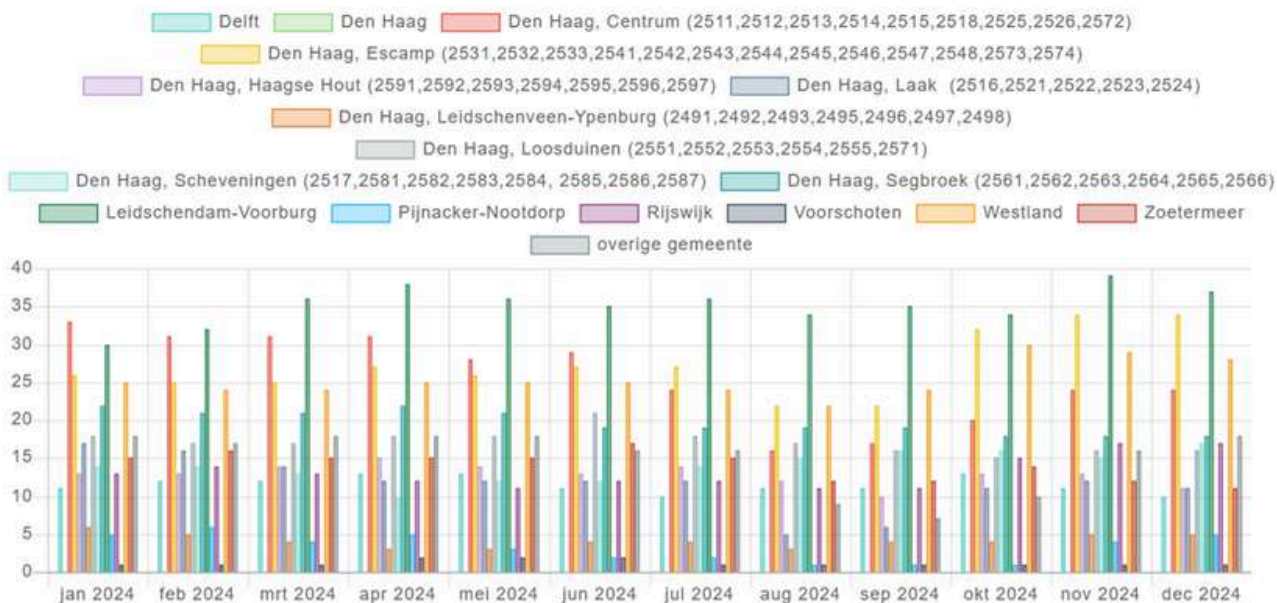
Grafiek 3. Aantal vrijwilligers dat in de fase aanmelding staat op maandbasis, per gemeente en per stadsdeel. Het aantal is een optelsom. Het totaal aantal aanmeldingen van vrijwilligers is 307 van deze 307 aangemelde vrijwilligers zijn er 90 vrijwilligers die zich hebben teruggetrokken, omdat zij zich hebben aangemeld in een opstelling niet te bereiken zijn of niet voldoen aan de criteria om een vrijwilliger te worden.

Aantal aanmeldingen per maand:



Grafiek 4. Aantal vrijwilligers dat actief was op maandbasis, per gemeente en per stadsdeel. Het aantal is een optelsom. Het totaal aantal actieve vrijwilligers is 503.

Aantal actief in fase per maand:



8. SIGNALLEN 2024



Stichting Buddy Netwerk vervult als vrijwilligersorganisatie in de informele zorg een belangrijke signalerende rol. Onze circa 500 actieve Buddy's staan wekelijks in direct contact met cliënten en komen letterlijk achter de voordeur. Daarnaast onderhouden onze coördinatoren intensief contact met formele zorgpartners, verwijzers, mantelzorgers en familieleden. Vanuit deze unieke positie signaleren wij maatschappelijke ontwikkelingen en knelpunten die anders vaak buiten beeld blijven. In 2024 vielen onder meer de volgende trends en signalen op:

1. Toenemende vraag / druk op de formele zorg

We zien opnieuw een algemene toename in het aantal aanmeldingen voor buddytrajecten. De druk op reguliere zorgaanbieders blijft hoog, wat leidt tot langere wachtlijsten. Hierdoor kloppen steeds meer mensen aan bij informele zorginitiatieven zoals het onze. Buddy Netwerk wordt gezien als een waardevolle aanvulling in periodes waarin professionele ondersteuning (nog) niet beschikbaar is. Het blijft een uitdaging om te voldoen aan de groeiende vraag naar Buddy's.

2. Groeiende sociale kwetsbaarheid en eenzaamheid

Veel van onze cliënten geven aan dat zij weinig of geen sociaal netwerk hebben. Familieleden wonen vaak ver weg of hebben weinig ruimte in hun agenda. We horen regelmatig dat cliënten dagenlang niemand spreken of zien. De aanwezigheid van een Buddy – als vaste en betrouwbare sociale verbinding – is voor velen van grote betekenis. Voor een groeiend aantal mensen is de Buddy zelfs de enige persoon met wie zij wekelijks echt contact hebben.

3. Complexere problematiek bij cliënten

De problematiek waarmee cliënten te maken hebben, wordt complexer. Steeds vaker is er sprake van een combinatie van psychische klachten, trauma, rouwverwerking, beginnende dementie, verslaving of overbelaste mantelzorgers in de directe omgeving. Deze stapeling van problemen vraagt om zorgvuldige matching, een sterke begeleiding van vrijwilligers en nauwe afstemming met formele zorgpartners.

4. Langdurige afhankelijkheid van ondersteuning

Hoewel onze ondersteuning in principe tijdelijk is (maximaal twee jaar), constateren we dat veel cliënten ook na afloop van een traject niet zelfstandig verder kunnen. De behoefte aan nabijheid, aandacht en structuur blijft. Voor sommige mensen vormt het contact met de Buddy een belangrijke levenslijn, die moeilijk gemist kan worden. In sommige gevallen blijven Buddy's daarom op vrijwillige basis betrokken, buiten het officiële traject om. Dit zien wij als een waardevolle vorm van duurzame sociale versterking.

5. Behoeft aan betekenisvolle daginvulling

We ontvangen meer aanvragen van ouderen bij wie vaste activiteiten zijn weggevallen – bijvoorbeeld door sluiting van dagbesteding, fysieke beperkingen of vervoersproblemen. Voor deze groep is het contact met een Buddy vaak het enige wekelijkse moment van structuur, stimulans en buitenwereld. Het laat zien hoe belangrijk kleine initiatieven zijn voor het welzijn van kwetsbare groepen.

6. Vrijwilligerswerk onder druk – maar ook in beweging

Het blijft een uitdaging om voldoende en passende vrijwilligers te werven en te behouden. Tegelijkertijd signaleren we een grote betrokkenheid onder burgers. Flexibel vrijwilligerswerk en een persoonlijke benadering blijken belangrijke voorwaarden om mensen te verbinden aan ons werk. Onze ambitie blijft om beter aan te sluiten op de leefwereld en mogelijkheden van (nieuwe) vrijwilligers.

7. Kwetsbare vrijwilligers: kansen én verantwoordelijkheden

Sinds onze aansluiting bij de participatielunches van gemeente Den Haag hebben wij intensiever contact met mensen met een afstand tot de arbeidsmarkt. Wij zien hierin een kans om hen een nieuw perspectief te bieden via zinvol vrijwilligerswerk. Tegelijkertijd vraagt het begeleiden van deze doelgroep om maatwerk en extra investering. Niet iedere deelnemer blijkt in staat om langdurig present te zijn voor een ander, wat leidt tot meer begeleiding, monitoring en ondersteuning vanuit ons team.

8. Engelstalige vrijwilligersmarkt: we zien een stijgende lijn in de betrokkenheid van anderstaligen zoals expats in Den Haag. Buddy Netwerk heeft de basistraining / e-learning op de Buddy Academie vertaald naar het Engels en biedt sporadisch een volledig Engelstalige training aan. Het blijft namelijk een uitdaging om anderstaligen te matchen met een client die de taal machtig is, of hiervoor openstaat. Een match maken blijft een tijdrovend proces wat met menselijke maat plaatsvindt.

De signalen uit 2024 onderstrepen het toenemende belang van informele zorg en sociale betrokkenheid. Buddy Netwerk blijft zich – samen met onze vrijwilligers en partners – inzetten voor een samenleving waarin niemand er alleen voor staat.

9. SAMENWERKING LOKAAL

Buddy Netwerk is in 2024 ruim 35 jaar een betrouwbare partner en heeft een diep geworteld netwerk. Dagelijks staan wij in contact met diverse verwijzers via telefoon, e-mail en fysiek op locatie. Buddy Netwerk verwijst per jaar meer dan 500 cliënten door naar (in)formele zorgorganisaties. Dit is een arbeidsintensief proces wat veel tijd en aandacht vraagt.

(In)formele zorgorganisaties:

HWW Zorg, Servicepunt XL, Humanitas, GGD, GGZ, Humanitas Home Start, de Zonnebloem, Reakt vriendendienst, Stichting Vrijwillige Thuishulp VTV, Parnassia, Wijkz, Handicap.nl, Begeleiden en rijden, Ouderenconsulent, Luisterlijn, Humanitas Leiden, Royaal Thuis, Evita, Volharding Blijmakers, Stichting BBD, Leidschendamvoorelkaar, Zoetermeervoorelkaar, Pillen en Praten, Stichting Gezond Samenwerken, Senior Diensten Haaglanden, Home Instead, UWAssistent, SeniorenStudent, Saaraanhuis, Vervoersdienst Welzijn Rijswijk, Westlandvoorelkaar, Stek voor stad en kerk, Terminale zorg door vrijwilligers, Mara, Mentroschap Haag en Rijn, Straat Consultaat, Vitalis, Best Buddies, WZH, Kompasie, Sensor, Florence, Burenhulp, Schuldhulpmaatje, MEE, Nanny for Granny, Whistler's Mothers, Delftvoorelkaar, Stichting Haagse levensboeken, Senioren Haaglanden, Stadsdiaconaat Delft, Haagse Helpers, Vrijwilligers voor Alzheimer, Rondje Park.

Stakeholders:

Residentie Orkest

Officieel maatschappelijk partner: i.s.m. +- 10 x per jaar organisatie van activiteiten voor Buddy's en cliënten.

Van Heugten Tours

Maatschappelijk partner: maandelijks inzet van ruimte voor trainingen Buddy Netwerk, i.s.m. organiseren activiteiten gebruik diensten: Buddy Bus in Week tegen Eenzaamheid, logistiek vervoer rondom activiteiten.

Divers Den Haag

Bijwonen leergang Diversiteit en kennisdeling. Meerdere malen per jaar.

MAEX

Via de Social Handprint meten wij onze maatschappelijke waarde.

Fondsen:

Oranje Fonds, Fonds 1818, Dr. C.J. Vaillant fonds, Stichting 't Trekpaert, Stichting Haags Groene Kruisfonds, Stichting Het R.C. Maagdenhuis, Fonds Schiefbaan en Hovius, KNR - PIN, Stichting Kinderzorg Rotterdam/Den Haag, Stichting van Rees-Klatte en Stichting Maria Emalia Dorrepaal.

Vacaturebanken:

Den Haag Doet, Rijswijk Doet, Zoetermeer voor Elkaar, Leidschendam-Voorburg voor Elkaar, Westland, Delft voor Elkaar, Oranje Fonds, NL voor Elkaar.

Belangen behartigen:

Platform Zorgvrijwilligers

Maandelijks overleg tussen partijen in Den Haag die informele zorg vertegenwoordigen.

Vereniging Transmurale Zorg Den Haag en omstreken

Diverse bijeenkomsten rondom actuele maatschappelijke thema's.

PEP Den Haag

Advies en kennisdeling.

Gemeente Den Haag, Gemeente Zoetermeer, Gemeente Westland, Gemeente Rijswijk, Gemeente Leidschendam-Voorburg en Gemeente Rijswijk.

Acht stadsdelen Den Haag: Escamp, Scheveningen, Segbroek, Laakkwartier, Leidschenveen-Ypenburg, Centrum, Loosduinen en Haagse Hout.

Subsidie aanvragen, subsidietafels, overleggen, verantwoording, rapportages, tussenrapportages, jaarrekeningen, jaarplannen, dekkingsplannen, strategie.

Samen Dementie Vriendelijk

Kennis delen, volgen van trainingen. In 2023 volgde het volledige team de training van Samen Dementie Vriendelijk en ontving Buddy Netwerk het predicaat van een "Samen Dementie Vriendelijk" organisatie.

Leveranciers:

Hello's

CRM systeem, intensief contact op gebied van (door)ontwikkeling, innovatie, efficiëntie en kwaliteit persoonlijke cliënt/Buddy dossiers.

Orchestra

Ondersteuning en advies financiële administratie.

Pluvo

Leverancier en kennispartner voor de Buddy Academie: strategisch overleg voor continuering innovatie.

De Nieuwe Gevers

Platform waar experts vrijwillig kennis aanbieden: Buddy Netwerk +- 4 x per jaar samenwerking met diverse experts voor ontwikkeling organisatie.

8daw

Professionalisering interne organisatie: teamsessies.

#BUDDYNETWERKGELUK

Verbondenheid • Vertrouwen • Verantwoordelijkheid



10. SAMENWERKING ONDERWIJS

De Haagse Hogeschool

DE HAAGSE
HOGESCHOOL

Opleiding Verpleegkunde

Sinds 2016 is er een duurzame samenwerking met de opleiding Verpleegkunde van de Haagse Hogeschool ontstaan. Elk jaar in september starten er +- 75 eerstejaars studenten aan een waardevolle stage ervaring van een aantal maanden. De student gaat een één-op-één contact aan met een kwetsbaar maatje en wordt intensief getraind, begeleid en gecoacht door een coördinator van Buddy Netwerk.

Dit maatjesproject is sinds eind 2023 omgezet in een MDT project. In dit project gaan studenten/jongeren hetzelfde structurele, 1-op-1 contact aan, én nemen deel aan extra activiteiten op de pijlers ontmoeting en talentontwikkeling. MDT Buddy Netwerk werkt in dit project samen met De Haagse Hogeschool, Wijkz en het Residentie Orkest. In 2024 is de eerste editie succesvol afgerond. Het MDT project loopt t/m 2026.

De samenwerking met de Haagse Hogeschool levert ons naast nieuwe Buddy's ook veel kennis op. Het vraagt van ons dat wij onze werkwijze en begeleiding van studenten afstemmen met de Haagse Hogeschool, zodat wij de studenten een optimale leerervaring en onze cliënten een uitstekende dienstverlening bieden.



Opleiding Social Work

Buddy Netwerk is actief aanwezig op de informatiemarkten van de Haagse Hogeschool om een waardevolle stageplek aan te bieden. Binnen de opleiding Social Work wordt jaarlijks een vacature verspreid op het intranet om studenten te motiveren een stage te vervullen bij Buddy Netwerk. Door enthousiaste verhalen van eerdere studenten merken wij een stijging in het aantal aanmeldingen van studentBuddy's.

Studenten social work worden ingezet als studentBuddy, worden getraind en begeleid en zijn onderdeel van de community en activiteiten van Buddy Netwerk.



11. INNOVATIE



“In de samenleving wordt er steeds meer een beroep gedaan op het sociale netwerk van mensen. Niet langer is alleen de overheid aan zet. Familie, burens en vrienden kijken waar ze zorg en ondersteuning kunnen bieden. De formele zorg sluit hierop aan en werkt met deze informele zorg samen. De uitdagingen en kansen hierbij hebben de komende jaren onze aandacht.” Bron: Movisie

Steeds meer organisaties voelen de verantwoordelijkheid om naast hun kerntaken bij te dragen aan de samenleving, een concept dat bekend staat als 'social return'. Buddy Netwerk positioneert zich als een betrouwbare partner op het gebied van maatschappelijk verantwoord ondernemen voor bedrijven.

Naast het aanbieden van onze sociale dienstverlening (individuele ondersteuning door Buddy's), reageert Buddy Netwerk op actuele ontwikkelingen met diverse activiteiten en vernieuwende projecten. Door langdurige inspanningen, zichtbaarheid en behaalde resultaten worden wij ook door bedrijven gezien als een betrouwbare sociale partner voor samenwerking in de stad. Hierin zijn wij uniek.

Met het oog op de toekomst wil Buddy Netwerk zich nog sterker profileren als maatschappelijke partner voor zowel publieke als private partijen. Samen met gemeenten, bedrijven en fondsen ontwikkelen wij innovatieve, toekomstgerichte projecten en activiteiten om nog meer kwetsbare mensen te ondersteunen.

Buddy Netwerk streeft naar het behalen van zes Sustainable Development Goals voor 2030 en evalueert deze jaarlijks. Dit biedt ons de mogelijkheid om met bedrijven diepgaande gesprekken te voeren over diverse maatschappelijke onderwerpen (zoals diversiteit, inclusie, etc.) die relevant zijn voor de stad. Door duurzame samenwerkingen met bedrijven waarborgen wij de continuïteit van onze projecten. Als voorbeeld, tussen 2023 en 2025 zullen we samen met Inholland en een supermarktketen het nieuwe project "Buurt Buddy" lanceren om nog dieper in de wijken van Den Haag door te dringen. Op deze manier dragen bedrijven en organisaties samen met Buddy Netwerk bij aan het vergroten van de maatschappelijke impact in de stad, waarbij ook nieuwe Buddy's worden geworven voor onze individuele ondersteuning.

Het doel is om met flexibele activiteiten en projecten goed in te spelen op de actualiteit, waardoor we de kwaliteit van onze dienstverlening kunnen waarborgen en indien nodig vernieuwen. Dit geeft Buddy Netwerk ook de kracht om (nieuwe) projecten te starten, uit te voeren en te versnellen.

IMPACT



12. ACTIVITEITEN

Naast één-op-één ondersteuning organiseren wij gedurende het jaar diverse **activiteiten** met maatschappelijke partners.

Residentie Orkest / Symphony 2030

Sinds 2020 zijn wij maatschappelijk partner van het Residentie Orkest. Met hun maatschappelijke tak Symphony 2030 programmeren zij sociale activiteiten waar muziek de verbinding is. Buddy Netwerk nodigt Buddy's en cliënten uit om samen naar Amare te komen en daar een aantal keer per jaar repetitieconcerten van het Residentie Orkest bij te wonen. Na dit muzikale bezoek vervolgen wij deze met een rondleiding door het duurzame cultuurgebouw en sluiten we af met een gezamenlijke kop koffie. Een mooi moment van verbinding, ontmoeting en betekenisvol contact tussen Buddy's en cliënten.

ADO Den Haag

Gedurende het jaar mag Buddy Netwerk als maatschappelijk partner van ADO Den Haag vrijkaarten geven voor thuiswedstrijden aan Buddy's en maatjes.

Buddy Bijpraat Borrels

In 2024 zijn er diverse Buddy Bijpraat Borrels georganiseerd in elke gemeente waar wij actief zijn. Dit is een moment van ontmoeting, verbinding en een collectieve intervisie. De Buddy Bijpraat Borrel start met ervaringen uitwisselen, casuïstiek bespreken waar je als Buddy tegen aan kan lopen en eindigt met een informele borrel voor verbinding en ontmoeting. In elke gemeente worden 'lokale' Buddy Bijpraat Borrels georganiseerd.

Dag van de Mantelzorg

Mantelzorgers van onze cliënten zijn aanwezig geweest in Julianaplaza voor een diner van ontmoeting en het delen van persoonlijke en herkenbare verhalen. De dag werd muzikaal omlijst met muziek van het Residentie Orkest.

Buddy Netwerk deel(t) warmte uit

In december 2024 stond de campagne "Buddy Netwerk deel(t) warmte uit" centraal. Een activatie campagne waarin de boodschap #doetietsvooreenander wijd is verspreid. Het team is langs diverse stakeholders, Buddy's en maatjes langsgeweest om warme oliebolletjes en een kaartje langs te brengen.



Het Nationale Theater

In 2024 zijn er i.s.m. maatschappelijk partner het Nationale Theater diverse vrijkaarten gegeven aan Buddy's en maatjes om samen naar een voorstelling te gaan. Ook het team van Buddy Netwerk heeft als teamuitje een bijzondere rondleiding gekregen door de koninklijke schouwburg en is er een actie opgezet bij bezoekers van het Nationale Theater om kaartjes te doneren aan ons project Buddy's voor Bikkels. **19.**



#ACTIVITEIT



#MAATSCHAPPELIJK PARTNER



#VRIJWILLIGERSDINER



#LEIDSCHENDAM -VOORBURG



#BUDDY BIJPRAAT



#BUDDY BIJPRAAT



13. PROJECTEN



Buddy
Netwerk

Buddy's voor Bikkels

Wervingskaart
Buddy's voor Bikkels

Doel

Met Buddy's voor Bikkels ondersteunen we, door de inzet van getrainde vrijwilligers (Buddy's), kinderen (Bikkels) die chronisch of levensbedreigend ziek zijn tussen de 5 en 18 jaar. Buddy en Bikkel hebben gedurende de periode van 3 tot 12 maanden, wekelijks of, tweewekelijks contact met elkaar.

De Buddy kijkt samen met de Bikkel – en de ouders – wat ze samen kunnen ondernemen en hoe het contact het kind kan versterken, bijvoorbeeld in zelfvertrouwen, nieuwe dingen leren en contact maken met anderen. Activiteiten kunnen bijvoorbeeld zijn: een spelletje doen, tekenen, knutselen, koken, voetballen, samen naar de sportschool of een uitje ergens naar toe. De Buddy laat de Bikkel weer even écht kind zijn.

"Ik kijk er elke week naar uit dat mijn Buddy komt! Dan gaan we vaak eerst kletsen over van alles en nog wat en dan naar buiten even de stad in of een spelletje spelen. Ik vind het fijn om dingen met mijn Buddy te delen en ze helpt me altijd in alles!"

> een Bikkel van 15 jaar met NAH

"Een kind met een chronische ziekte leeft in twee werelden. Eén wereld waarin het alles moet doen voor de aandoening of chronische ziekte en de andere wereld waarin het gewoon kind wil zijn. Buddy's kunnen een brug slaan tussen die twee werelden." – Els Eikelhof, GGD-psycholoog, Youz/Juliana Kinderziekenhuis

Financiering

Het project Buddy's voor Bikkels 2024 is mogelijk gemaakt door de volgende financiers: Fonds 1818, KNR-PIN, Stichting 't Trekpaert, Stichting Haags Groene Kruis Fonds, Rooms Katholiek Wees- en Oudenliedenhuis 's-Gravenhage Fonds, Dr. C.J. Vaillant Fonds.



Buddy Bundel

In 2023 is de Buddy Bundel van start gegaan: een bundel van vijf projecten die in samenwerking met fondsen en bedrijven die inspelen op actuele behoeften in de maatschappij. Een voorbeeld hiervan is het project Buurt Buddy, gericht op het bevorderen van verbinding en ontmoeting in wijken en buurten. Ook is er in 2024 een succesvolle editie van Buddy Building geweest, een project gericht op het versterken van het fysieke- en mentale welzijn van jongeren.

14. COMMUNICATIE

Door een doordachte en gerichte aanpak weet Buddy Netwerk met een relatief laag communicatiebudget toch veel mensen te bereiken en te activeren om iets te betekenen voor een ander. Het inzetten van storytelling en het delen van persoonlijke verhalen zorgt voor betrokkenheid en inspiratie bij de doelgroep. Daarnaast wordt er slim gebruik gemaakt van lokale media en specifieke doelgroepen om de boodschap van Buddy Netwerk over te brengen. Door het inzetten van ambassadeurs en het delen van positieve ervaringen wordt het netwerk van Buddy's steeds groter en wordt de impact vergroot. Buddy Netwerk laat zien dat met creativiteit en een doordachte strategie ook met beperkte middelen veel bereikt kan worden.

#betrokkenheid #impact #creatief #doordacht #maatschappelijkbetrokken

Daarnaast wordt er per doelgroep bekeken of er op specifieke kenmerken een wervingsactie ingezet wordt: leefstijl, woonomgeving en interesses. Via lokale media, offline en online, plaatst Buddy Netwerk oproepen om iets te doen voor een ander. Via facebook, LinkedIn en Instagram worden sponsored posts ingezet via digitale marketing. Specifieke hulpvragen worden op wijkniveau onder de aandacht gebracht door bijvoorbeeld stadsdeel Facebookpagina's zoals "Bij ons in Loosduinen". Deze gerichte, lokale aanpak genereert veel respons en zo activeert Buddy Netwerk op wijkniveau de buurt.

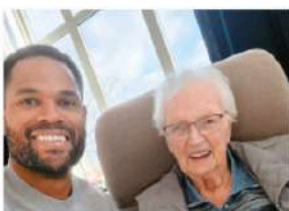
Vanuit de vele positieve ervaringen roepen wij onze Buddy's op om als ambassadeur onze boodschap te verspreiden en via word of mouth of bijvoorbeeld LinkedIn andere mensen te activeren Buddy te worden. Door middel van storytelling delen wij verhalen van Buddy's en maatjes via diverse kanalen. Zo hebben er diverse interviews en artikelen met Buddy's op platformen van indebuurt, de Libelle en omroep MAX gestaan. Buddy Netwerk activeert elke inwoner om iets te doen voor een ander. Niet alleen als Buddy, maar vooral als maatschappelijk betrokken burger. #participatie.

Davy is Buddy van de 95-jarige Tiny

'IK BEN ECHT VAN HAAR GAAN HOUDEN'

Omdat acteur Davy Eduard King (38) uit Den Haag iets terug wilde geven aan de maatschappij, sloot hij zich aan bij het Buddy Netwerk; een professionele vrijwilligersorganisatie die informele zorg verleent. Zijn maatje, de 95-jarige Tiny, bleek een *match made in heaven*.

Ik was behoorlijk zenuwachtig toen ik Tiny voor het eerst ging ontmoeten", vertelt Davy. "Wat ga je doen met iemand die je helemaal niet kent? Waar heb je het over? Maar vanaf het moment dat we elkaar zagen, ging het allemaal vanzelf. We bleken een groot sportief verleden te delen. Zij als voormalig atleetster, ik als voormalig basketballer. En waar ik dacht dat ik haar moest entertainen, bleek een luisterend oor voldoende. Die middag reed ik met een glimlach op mijn gezicht naar huis en die is nooit meer verdwenen."



zijn. Maar ze leert mij ook om over de dood te praten, want die staat toch om de hoek, en om in het moment te zijn. Tiny staat letterlijk bij elke bloem, hond of zwaan even stil, hoe mooi is dat?"

ALS FAMILIE

Een band met zijn eigen opa's en oma's heeft Davy nooit gehad. "Tiny is mijn eerste 'oma-ervaring'. En al delen we niet dezelfde familiegeschiedenis, ze is een prachtige link naar het verleden. Hoe beleefde ze de oorlog? Hoe was



#IN DE MEDIA



#IN DE MEDIA



Ambassadeur en Buddy Davy Eduard King op televisie bij Omroep Max met maatje Tiny.

Zo is er in het laatste kwartaal van 2023 een nieuwe film gemaakt waarin de macro boodschap van Buddy Netwerk centraal staat: iedereen kan met een klein gebaar het verschil maken voor een ander. We roepen op tot verbinding, iets doen voor een ander en vooral: met een open houding naar elkaar blijven kijken en de hand toereiken in tijden van groeiende kloven tussen mensen, culturen en groepen. Het meest bijzondere aan de film is dat alle 'acteurs' échte Buddy's van ons zijn. Met een hoofdrol voor acteur, Buddy én ambassadeur Davy Eduard King. Bekijk de film hier:



Buddy Netwerk heeft in 2024 via diverse media aandacht gevraagd voor Buddy Netwerk en de werving van nieuwe Buddy's. Naast de succesvolle, doorlopende campagne in de openbare ruimte d.m.v. driehoeksborden, werkt Buddy Netwerk consistent aan zichtbaarheid en activatie. Via onze website en de social media kanalen LinkedIn, Instagram en Facebook worden wekelijks relevante posts geplaatst. Daarnaast haken we in op relevante onderwerpen samen met onze partners en kiezen we bewust bepaalde media om aandacht te generen voor Buddy Netwerk en nieuwe Buddy's te werven. Hieronder volgt een beknopt overzicht van 2024 (links leiden naar media):

- Collega Tessa Kennepohl was twee keer aanwezig (april/mei) bij [Den Haag FM](#). Eén keer voor een oproep tot stemmen op Buddy Netwerk als kanshebber op een Appeltje van Oranje (Oranje Fonds) + werving Buddy's. De tweede keer voor een samenwerking met het Residentie Orkest: [een muzikale wandeling van verbinding](#) op 20 mei door het centrum van Den Haag + oproep nieuwe Buddy's.
- [Ambassadeur Davy Eduard King met zijn maatje Tinie](#) in actie via filmpje.
- In juli een artikel in de [Haagse stadskrant](#) m.b.t. flexibel vrijwilligerswerk: de Zomer Buddy.
- In juli een [interview op platform indebuurt](#) van Buddy Eva met haar 91-jarige maatje met beginnende dementie.
- In september een artikel in het [Haagse Algemeen Dagblad](#) voor uitreiking stadsspeld door stadsdeeldirecteur Mendy van Veen.
- In oktober [een item op Omroep MAX](#) met ambassadeur en Buddy Davy Eduard King met zijn maatje en Buddy Nanne met haar maatje Els.
- In oktober [een artikel in het MAX magazine](#) met ambassadeur en Buddy Davy Eduard King over zijn betekenisvolle contact met 96-jarig maatje Tinie.
- In november [een artikel op de website van Staedion](#) met Buddy Ossie en collega Tessa Kennepohl over de betekenis van een Buddy.
- In december [een artikel in magazine de Libelle](#) met Buddy Young Joo Streefland.

Buddy Netwerk is in 2024 genomineerd voor een Appeltje van Oranje.



Communicatiekanalen

- Website.
- Social Media: Facebook, Instagram, Twitter, LinkedIn.
- Buitenreclame: Abri's.
- Free Publicity via bladen, radio en TV.
- Drukwerk (zoals flyers verwijzers, kaarten om Buddy's te werven).
- Digitale nieuwsbrief 4 x per jaar.
- (Online) bijeenkomsten.
- Wijkgerichte wervingsacties.
- Ambassadeurs.
- Brandfilm.
- Billboards openbare ruimte (externe inhuur prominente plekken).



Buddy Young Joo met een interview in magazine de Libelle

Communicatieboodschap

In onze verhalen brengen wij een consistente boodschap waar wij een # voor inzetten. Deze boodschap zie je overal terug. Het meest opvallend blijven de borden langs de weg: #geef(t)elkaaraandacht, #doe(t)ietsvooreenander en #vergrootdewereldvaneenander. Wij taggen in bijna alle berichten de gemeenten waar wij actief zijn net als partijen als PEP en vacaturebanken voor vrijwilligers. Ook roepen we het bedrijfsleven op om samen nog meer impact te maken of zoeken we samenwerkingen op die bijdragen aan onze missie en visie.



Werving van Buddy's

In 2024 zijn er vele nieuwe Buddy's geworven. Met name via social media, de oproepen in lokale media en de herkenbare campagne via de reclameborden langs de weg. Er worden structureel diverse vacatures geplaatst op vacaturebanken zoals Den Haag Doet, LV Voor Elkaar, Delft voor Elkaar en Rijswijk Doet, Westland voor Elkaar en Oranje Fonds. Door hulpvragen tastbaar en concreet te maken, werven wij met menselijke maat. Met gerichte acties op wijkniveau werven wij het hele jaar door actief in zeven gemeenten. Naast werving besteden we uiteraard ook veel aandacht aan behoud en binding van onze waardevolle vrijwilligers. De vrijwilligersmarkt is krap en ook Buddy Network merkt dit. Door in te spelen op flexibel vrijwilligerswerk en de voordelen te benoemen van vrijwilligerswerk, merken wij dat Buddy Network een constante stroom van nieuwe vrijwilligers kent. Door bijvoorbeeld flexibel vrijwilligerswerk als de Flex Buddy in te zetten, bieden we ook vrijwilligerswerk aan mensen die minder tijd- en locatie gebonden zijn. In 2024 bleek dit een succes en de Flex Buddy wordt een vaste vorm van vrijwilligerswerk bij Buddy Network.



#WEEK TEGEN EENZAAMHEID



#ESCAMP FESTIVAL



#WEEKEND



#DELFT



#DONATIE



25.



Leidschendam-Voorburg





#INTERVIEW



"Ik voel dat ik bij Corrie helemaal mezelf kan zijn, ze weet hoe ik ben en dat is hartstikke fijn."

#BUDDY & MAATJE



#ACTIVATIE



#IMPACT



"Dankzij mijn Buddy speel ik eindelijk weer eens een spelletje en heb ik lol met iemand."

#FLEX BUDDY



Buddy Network Zomerbuddy's gezocht voor 'maatjes'

Al 15 jaar organiseert Buddy Network vrijwilligers voor 'maatjes'. De laatste hebben nu contact en ondersteuning. In de Hoopse regio zijn bijna veertienhonderd vrijwilligers actief met gasten met een chronische aandoening, een kankerdiagnose, een jaar lang werken ze samen met het maatjesprogramma. Dit seizoen wordt een nieuwe buddy of spreekpartner gezocht. Het Buddy Network zoekt nu naar vrijwilligers die contact met anderen kunnen maken. Een buddy kan het een digitale ondersteuning met een chatkanaal of iemand met fysieke ondersteuning. Dit kan de maatjespartner een tijd voor zichzelf. Zomerbuddy is een nieuw maatjesproject. De Buddy's die dit seizoen op zoek zijn naar maatjes. Voor veel maatjes is dit samen een moeilijke tijd. Niet alle maatjes kunnen het een maand lang samen zijn. Het maatjesproject wordt nu weer samen om te helpen. De maatjes van het maatjesproject. Het maatjesproject is nu weer samen om te helpen. Het maatjesproject is nu weer samen om te helpen. Het maatjesproject is nu weer samen om te helpen.



Alles met één doel: meer maatjes willen graag een buddy, daarom zijn nieuwe vrijwilligers nodig. Een maatjes van één maand is een maatjes van één maand of dat is een maatjes van één maand. Het maatjesproject is nu weer samen om te helpen. Het maatjesproject is nu weer samen om te helpen. Het maatjesproject is nu weer samen om te helpen.

#ZOMER BUDDY



Met handzame kaartjes werven wij met concrete hulpvragen om Buddy's te enthousiasmeren en activeren iets voor een ander te doen.

#doe(t)ietsvooreenander
#plezier #energie #impact

GEZOCHT!
Buddy voor 39 jarige man die na hersenbloeding samen naar buiten wil!



Een 39 jarige man is sinds zijn hersenbloeding mobiel beperkt.

Meneer zoekt een Buddy die zijn rolstoel kan duwen om samen naar buiten te gaan. Hij heeft een passie voor modelvliegtuigjes, huisjes van Lego en fotografie. En is Feyenoord supporter!



www.buddynetwerk.nl / 070 364 9500

#doe(t)ietsvooreenander
#plezier #energie #impact

GEZOCHT!
Vrouwelijke Buddy die houdt van een babbel én een luisterend oor heeft.



Een 75 jarige mevrouw, opgegroeid in Suriname, durft niet alleen naar buiten.

Mevrouw is door een val en duizeligheid onzeker om alleen op pad te gaan. Ze zoekt een Buddy om samen naar een museum te gaan of bijv. een kopje koffie. Heb jij tijd in de ochtend?



www.buddynetwerk.nl / 070 364 9500

#doe(t)ietsvooreenander
#plezier #energie #impact

GEZOCHT!
Drink jij met een eenzame man van 92 een kopje koffie op het terras- of thuis?



Een 92 jarige meneer heeft geen familie of netwerk en zoekt gezelligheid en een luisterend oor.

Meneer is gevallen en daardoor het vertrouwen kwijt om op pad te gaan. Zijn netwerk is weggevallen met de jaren en hij zoekt een Buddy om samen erop uit te gaan en weer vertrouwen te krijgen.



www.buddynetwerk.nl / 070 364 9500

#doe(t)ietsvooreenander
#plezier #energie #impact

GEZOCHT!
Ga jij mee een blokje om met een 82-jarige Surinaamse vrouw in elektrische rolstoel?



Een 82 jarige mevrouw, opgegroeid in Suriname, wil graag met jou naar buiten.

Mevrouw is door gezondheidskwaaltjes minder mobiel en rolstoelafhankelijk. Ze mist de buitenlucht, gezelligheid en activiteiten. Samen met een Buddy naar de bingo of een blokje om, lijkt haar geweldig! Word jij haar Buddy?



www.buddynetwerk.nl / 070 364 9500

15. CRM SYSTEEM

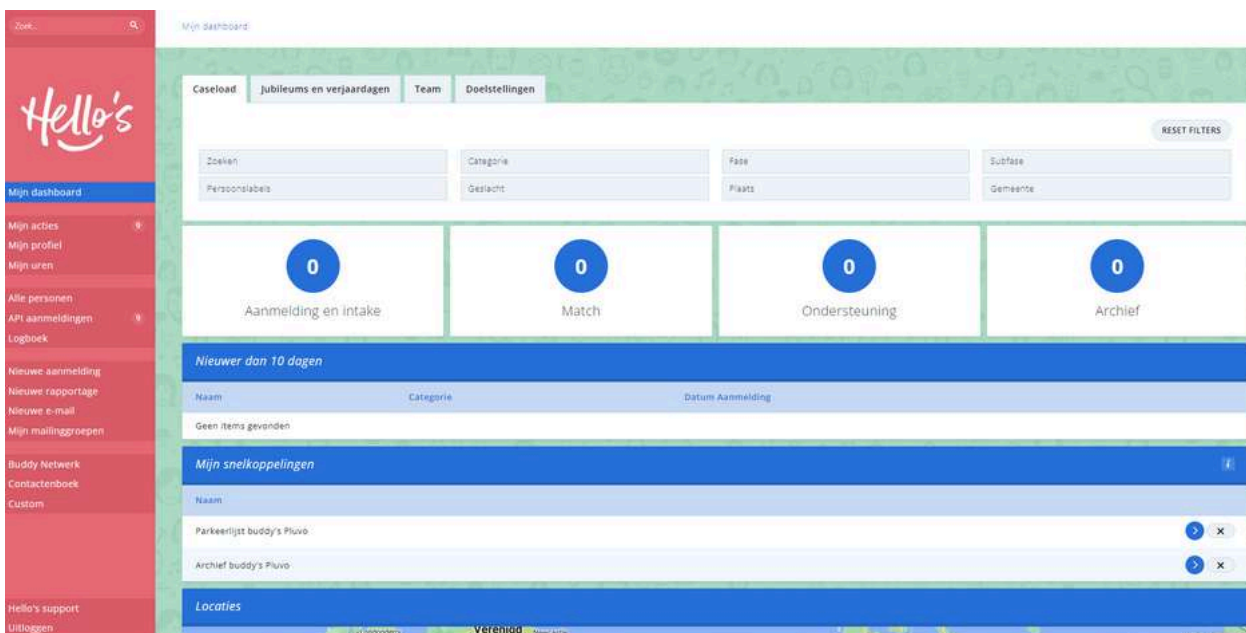


Hello's is het registratiesysteem van Buddy Netwerk en wordt elk jaar doorontwikkeld met nieuwe functies en tools. Hello's speelt een belangrijke rol in het signaleren en het monitoren van de aanvragen. Hoeveel mensen kloppen bij Buddy Netwerk aan, hoeveel mensen verwijzen wij door?

Er zijn speciale overzichten gemaakt zodat er realtime dashboards ontstaan waarop dagelijks inzichtelijk is hoeveel aanmeldingen er zijn, hoeveel matches er worden gemaakt en welke problematiek er speelt op wijkniveau. Een totaaloverzicht van het gehele trajectverloop op zowel Buddy- als cliënt niveau is zichtbaar in Hello's.

Met Hello's kunnen we trends identificeren en voorspellen, zoals vergrijzing in bepaalde stadsdelen. Buddy Netwerk loopt voorop in het signaleren en voorspellen van maatschappelijke ontwikkelingen. Door onze mogelijkheid tot gedetailleerde segmentatie kunnen we innovatieve projecten starten die inspelen op actuele behoeften van de gemeenschap.

Hello's Next Gen is in 2023 geïntroduceerd als een nieuwe functie om het systeem nog gebruiksvriendelijker te maken en beter af te stemmen op de wensen van Buddy Netwerk. Hierdoor wordt het gebruik van filters efficiënter en wordt de matchmodule tussen Buddy en cliënt op maat en met menselijke maat ingezet.



Screenshot
registratiesysteem Hello's

Raad van Toezicht tot 31-12-2024

P.W. Jeroense	voorzitter
M.A. van Aart	vicevoorzitter
M.M.A. Willems	voorzitter van de financiële commissie
M.J.W. Esser	voorzitter van de remuneratiecommissie
P.J.A.A. de Bruijn	lid van financiële commissie

Omvang personeel tot 31-12-2024

Het aantal fte's tot 31 december 2024 bedraagt +- 10. De medewerkers zijn betaald conform CAO Social Work. Er is een eindejaarsuitkering conform CAO Social Work van +- 8,33%.

Personeel tot 31-12-2024

Erna Schmit	Directeur
Esmé van der Helm	Manager
Mirjam Oldenburg	Office manager
Roos Muller	Secretariaat
Tessa Kennepohl	Projectleider communicatie en innovatie
Carina de Waal	Coördinator Den Haag
Mariëlle Hofstede	Coördinator Leidschendam/Voorburg, Den Haag
Karien de Bont	Coördinator Zoetermeer, Den Haag
Jolanda Brandwijk	Coördinator Westland en Den Haag
Popi Tsafou	Coördinator Rijswijk en Den Haag
Nienke Wichman	Coördinator Den Haag
Carla van Bregt	Coördinator Delft
Danielle Dekker	Projectcoördinator Buddy's voor Bikkels

Vrijwillige trainers tot 31-12-2024

Marjolijn Boom	Michel Kokshoorn	Arjan Mostert
Roeland Bom	Tijmara Snijders	René Jillissen
Jeanne de Jong	Marius Kolff	

Vrijwillige coördinatoren Buddyzorg tot 31-12-2024

Sunny Borlée	Nora de Graad	Alex de Zeeuw
Alexandra Geurtsen	Marius Schoon	Ruud Lagas

Vrijwillige coördinatoren 2tegen1zaamheid tot 31-12-2024

HansJan Adriaens	José Bitter
John Batteram	Tijmara Snijder

Klachtencommissie tot 31-12-2024

Buddy Netwerk besteedt grote zorg en aandacht aan haar dienstverlening. Desondanks kan er soms een verschil van mening ontstaan. Vaak kunnen deze in onderling overleg met de cliënt en Buddy Netwerk worden opgelost. Wanneer dit overleg naar het gevoel van de cliënt niet tot een bevredigend resultaat leidt, bestaat de mogelijkheid de onafhankelijke klachtencommissie in te schakelen.

In 2024 zijn er bij de klachtencommissie geen klachten binnen gekomen.

Ambassadeurs

Jan Slagter is naast zijn werk als directeur en presentator van Omroep Max, ambassadeur van Buddy Netwerk. Davy Eduard King is sinds 2019 Buddy bij 2tegen1zaamheid en tevens ambassadeur van Buddy Netwerk. In zijn dagelijks leven is hij werkzaam als bekend acteur.



Team Buddy Netwerk in 2024

17. MAATSCHAPPELIJKE WAARDE



Sinds 2021 meet Buddy Netwerk jaarlijks haar maatschappelijke waarde en impact via de Social Handprint van MAEX.

De Social Hand Print (SHP) van MAEX laat in één oogopslag zien aan welke SDG goals Buddy Netwerk bijdraagt. Het is een visueel overzichtelijke tool wat Buddy Netwerk inzicht geeft hoeveel impact wij generen in ons werkveld en welke maatschappelijke waarde dit met zich meebrengt. Tegelijkertijd is de SHP een drive om binnen het sociale domein ook te kijken naar innovatieve (project) mogelijkheden die aanhaken op SDG's waar wij nog niet concreet aan bijdragen. Samen werken aan een sociale stad, met de SDG's als kapstok, kijkt Buddy Netwerk naar mogelijkheden om nog meer impact te generen voor de kwetsbaren in de maatschappij. Dit doen wij in samenwerking met gemeenten, bedrijven, organisaties en particulieren.

Jaarlijks updaten wij in ons MAEX account actuele cijfers van onze activiteiten zodat de Social HandPrint up to date is- en blijft. De ambitie van Buddy Netwerk is om kwalitatief te versterken in de SDG's waar onze core business in valt, én te kijken naar andere SDG's om daar op aan te sluiten met innovatieve projecten die binnen de visie van Buddy Netwerk vallen. De SHP zal de komende jaren een sterke weergave creëren van onze maatschappelijke waarde.

In 2024 bedroeg de maatschappelijke waarde van Buddy Netwerk €4.247.000,-. Het is een waardevol instrument om samen met bedrijven en stakeholders bij te dragen aan gezamenlijke impact en de Sustainable Development Goals.

SUSTAINABLE DEVELOPMENT GOALS



Klik of scan voor volledige impactweergave Buddy Netwerk. (Social Handprint 2024)

18. FOCUS 2025



- Vergroten van kennis. Wij blijven investeren in onze vrijwilligers; in hun rol als Buddy, in hun rol als vrijwillige coördinator, vrijwillige trainer en ambassadeur van Buddy Netwerk.
- De Buddy Academie wordt ieder jaar verder doorontwikkeld zodat aspirant Buddy's snel ingezet kunnen worden en op de hoogte blijven van actuele thema's in de maatschappij.
- In 2025 wordt een aantal nieuwe e-learning modules ontwikkeld.
- In 2025 wordt Virtual Reality ontwikkeld op deskundigheidsbevordering en werving.
- Het werken met projectvrijwilligers en vrijwilligers op kantoorfuncties wordt gecontinueerd. Er wordt onderzocht hoe er een flexibele schil wordt samengesteld, die wij inzetten als dat (ad hoc) nodig is ter ondersteuning van de uitbreiding van projecten.
- In 2025 zetten wij nog meer in op wat effect/outcome is van het inzetten van een Buddy. Het meten van effecten en impact kent een belangrijke waarde. Hiervoor werken we samen met Xtra.
- Behouden en vergroten van zichtbaarheid van Buddy Netwerk met als doel om continue nieuwe Buddy's aan te trekken.
- Intensivering van samenwerking met private partijen.
- Uitrol van nieuwe projecten, in samenwerking met private partijen en fondsen met o.a. als doel om nieuwe doelgroep (en) te binden aan Buddy Netwerk.
- We nemen deel aan belangrijke platforms binnen de diverse gemeenten om mee te denken over verdere versterking van de informele zorg en de samenwerking met de formele zorg.
- Uitvoeren Innovatief Strategisch plan 2023 - 2025: 'wendbaar'. In dit plan is aandacht voor het ontwikkelen van een meer gevarieerde mix van financieringsbronnen.
- Inspelen op lokale onderwerpen en behoeften binnen gemeenten.
- Het project MDT Buddy Netwerk bekendheid geven en duurzaam continueren in de periode 2023-2025.
- Flexibele vormen van vrijwilligerswerk onderzoeken: o.a. de Flex Buddy uitbreiden

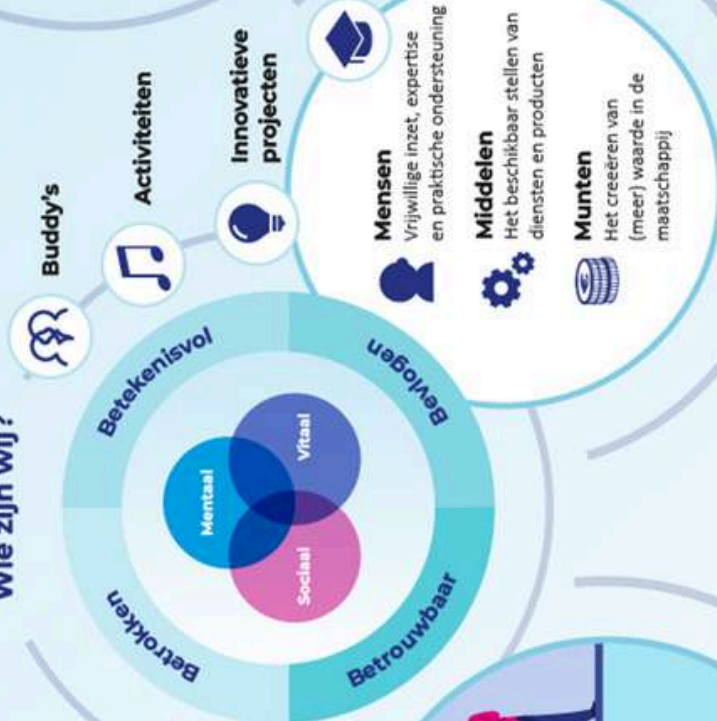
Buddy Network

Samen vergroten we de wereld van een ander door betekenisvol contact



- 47%** van de volwassen bevolking (boven 18 jaar) geeft aan **eenzaam** te zijn
- 10,2** miljoen mensen in Nederland zijn chronisch ziek
- 1 op de 3** vrouwen krijgt dementie. Dit is 1 op de 7 bij mannen
- 1 op de 4** mantelzorgers in Nederland is ernstig belast

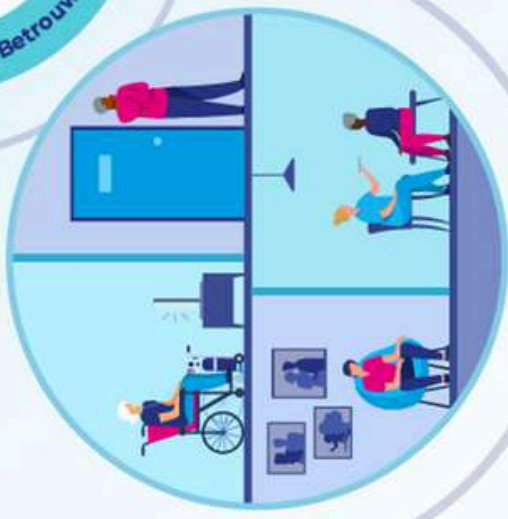
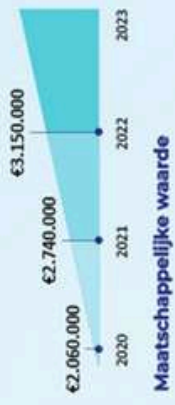
Wie zijn wij?



Wat kun jij bijdragen?



Impact maak je samen



Maatschappelijke uitdaging